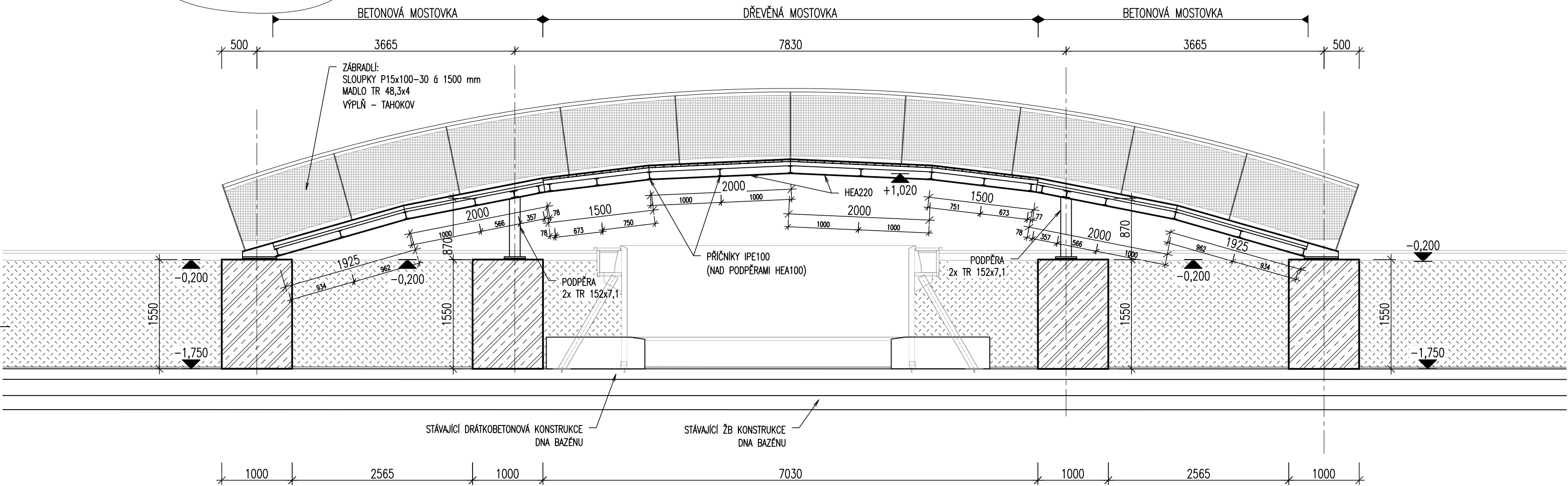
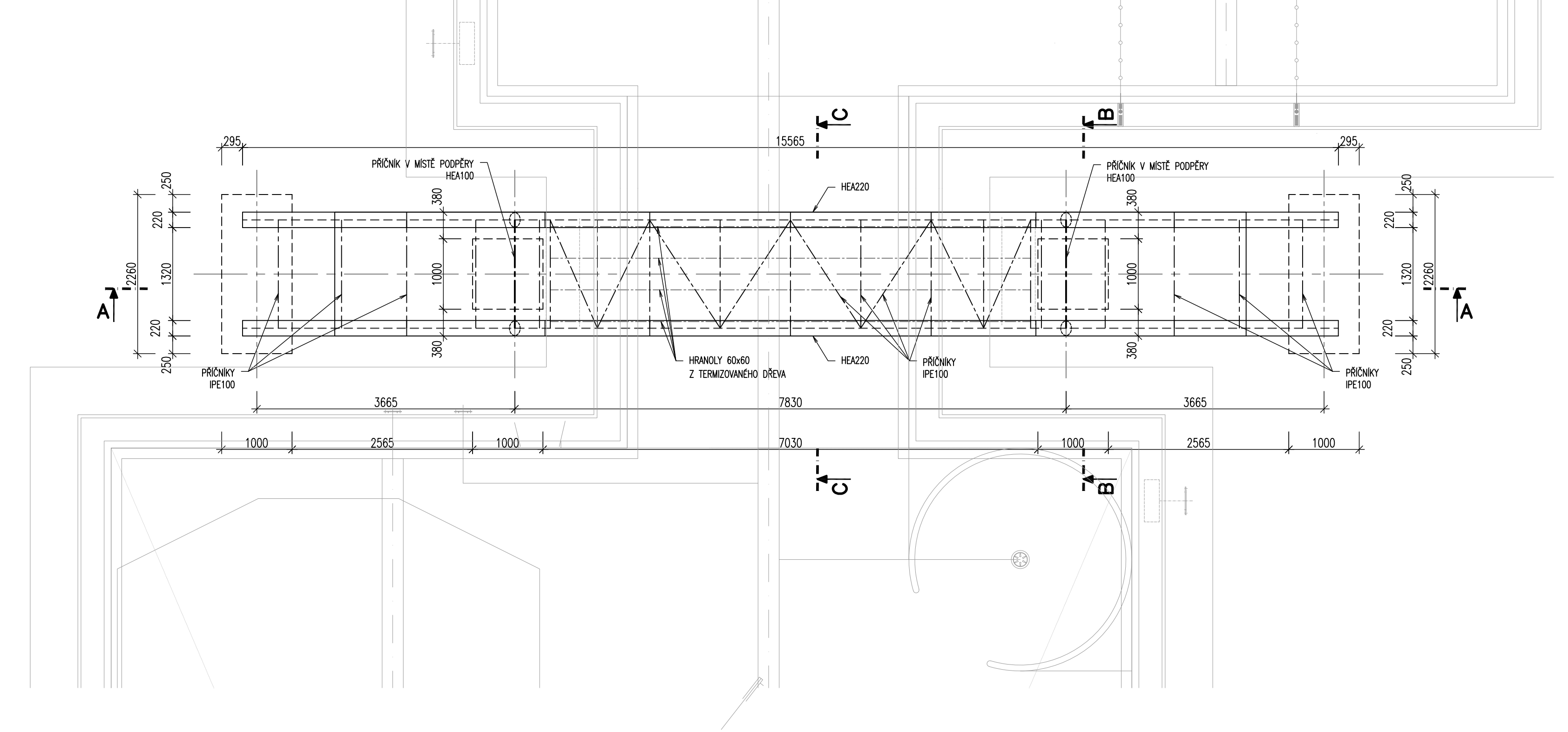


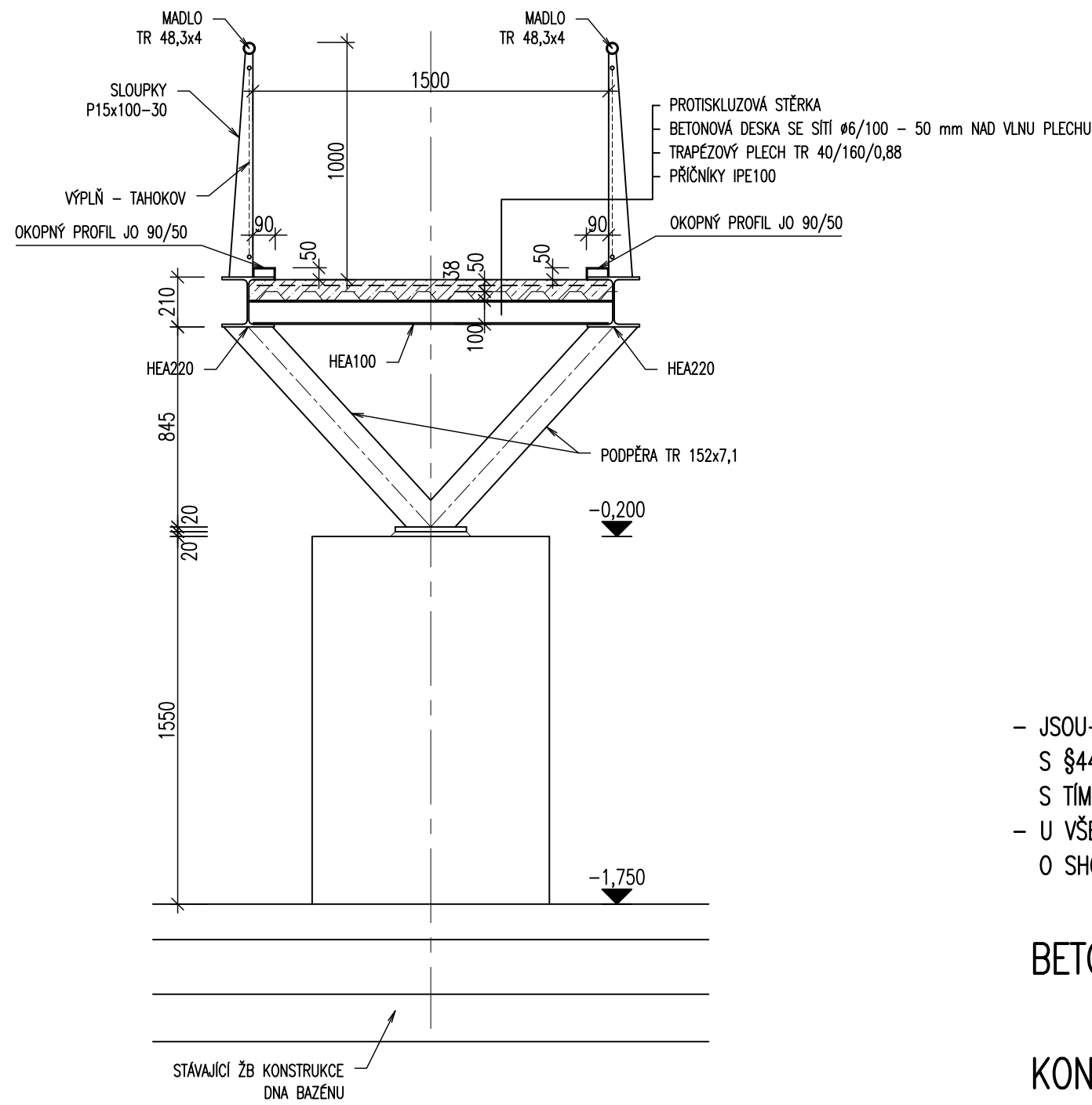
LÁVKA – PODÉLNÝ ŘEZ A–A
M 1:50



LÁVKA – PŮDORYS
M 1:50



PŘÍČNÝ ŘEZ B–B
VZOROVÝ ŘEZ BETONOVOU MOSTOVKOU
M 1:25



- JSOU-LI VE VÝKRESOVÉ DOKUMENTACI ODKAZY NA OBCHODNÍ JMÉNO (KONKRÉTNÍ VÝROBEK), PROJEKTANT V SOULADU S §44, ODS.9, ZÁKONA Č.137/2006 SB. PŘIPOUŠTÍ POUŽITÍ JINÝCH, KVALITATIVNĚ A TECHNICKY OBDOBŇNÝCH ŘEŠENÍ S TÍM, ŽE UVEDENÝ VÝROBEK JE TUTO CHÁPAT JAKO MINIMÁLNÍ TECHNICKÝ STANDARD
- U VŠECH POUŽÍVANÝCH VÝROBKŮ A MATERIÁLŮ JE OD DODAVATELŮ VÝŽADOVÁNO "UJIŠTĚNÍ O VYDÁNÍ PROHLÁŠENÍ O SHODĚ" PODLE USTANOVENÍ §13, ODS.5, ZÁKONA Č.22/1997 SB. VE ZNĚNÍ POZDĚJŠÍCH PŘEDPISŮ

BETON – C25/30 XA1 (ZÁKLADY)
C30/37 XA1 XD3 (MOSTOVKA)

KONSTRUKČNÍ OCEL S355 (NOSNÁ KONSTRUKCE VČETNĚ ZTUŽENÍ)
KONSTRUKČNÍ OCEL S235 (ZÁBRADLÍ)

- VŠECHNY OCELOVÉ PRVKY VČETNĚ SPOJŮ A KOTVENÍ BUDOU MÍT POVRCHOVOU ÚPRAVU PRO PROSTŘEDÍ SE STUPNĚM KOROZNÍ AGRESIVITY C4 – VYSOKÉ, ŽIVOTNOST W – VELMI VYSOKÁ (DLE ČSN EN ISO 129–2)
- OCHRANNÁ PROTIKOROZNÍ VRSTVA NOSNÉ KONSTRUKCE BUDE KOMBINOVANÁ – ŽAROVÝ NÁSTRÍK + NÁTĚR
- TRAPÉZOVÝ PLECH BUDE OPATŘEN OCHRANNÝM POVLAKEM VYHOVUJÍCÍM PROSTŘEDÍ SE STUPNĚM KOROZNÍ AGRESIVITY C4 – VYSOKÉ, ŽIVOTNOST W – VELMI VYSOKÁ (DLE ČSN EN ISO 129–2)

±0,000 = 431,190

(HLADINA VODY REKREAČNÍHO BAZÉNU)

ARCHITEKTONICKÉ STUDIO HYSEK s.r.o.
Jiráskovo náměstí 18, 326 00 Plzeň, tel. 377 455 722

INVESTOR: MĚSTO OSTROV
Jáchymovská 1, 3763 01 Ostrov

VED. PROJEKTANT: ING. ARCH. OLDŘICH HYSEK

PROJEKTANT ČÁSTI: ING. MICHAELA CHMELÍKOVÁ

AKCE: **KOUPALIŠTĚ OSTROV
REKONSTRUKCE VELKÉHO BAZÉNU**

OBJEKT: **D.2 REKREAČNÍ BAZÉN VČ. SKLUZAVEK (SO 02)**

ČÁST: **D.2.2 KONSTRUKČNÍ ŘEŠENÍ**

Obsah: **LÁVKA - PŘEHLEDNÝ VÝKRES**



STUPĚŇ: **DSP**

DATUM: **09/2020**

FORMÁT: **8 x A4**

MĚŘÍTKO: **1:50, 25**

PARÉ:

Č. VÝKR.: **D.2.2.04**